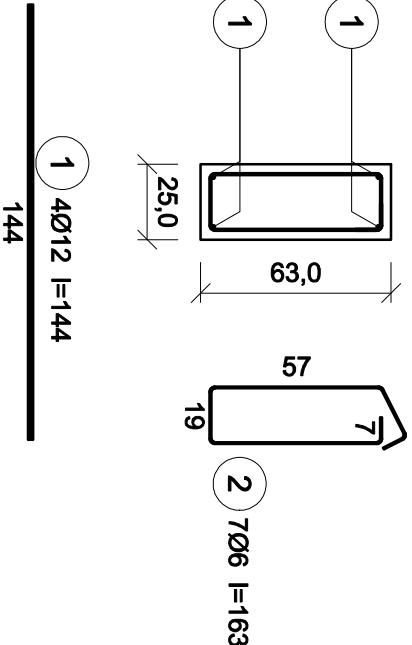
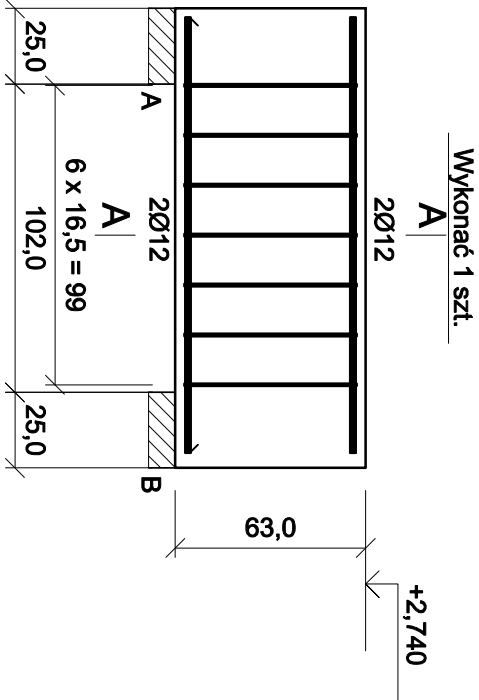


WYKONAĆ X1szt. POZ.5.3.1–N5 Nadproże 102CM – 1szt.



Wykaz prętów							
Nr	Średnica [mm]	Długość [cm]	Liczba [szt.]			Długość całkowita [m]	
			prętów w 1 elemencie	elementów	całkowita prętów	B500SP Ø6 Ø12	
1,02m - wykonać 1 szt.							
1	12	144	4	1	4		5,76
2	6	163	7	1	7		11,41
Długość całkowita wg średnic						[m]	11,5 5,8
Masa 1 m pręta						[kg/m]	0,222 0,888
Masa prętów wg średnic						[kg]	2,6 5,2
Masa prętów wg gatunków stali						[kg]	7,8
Masa całkowita						[kg]	8

UWAGA: Długość pręta jest długością obliczoną na podstawie wymiarów w osi pręta (metoda B wg EN ISO 3766)

- UWAGI:
- WYMIARY PODANO W CENTYMETRACH
 - WSZYSTKIE RYSUNKI I OPISY STANOWIĄ CAŁOŚĆ PROJEKTU I NALEŻY JE ROZPATRYWAĆ ŁĄCZNIE
 - WSZYSTKIE WYMIARY SPRAWDZAĆ I KORYGOWAĆ PODCZAS PROWADZENIA ROBÓT WYMAGANYCH PRZEZ WYBRANEGO PRODUCENTA
 - POMIĘDZY MATERIAŁAMI O RÓŻNYCH WŁAŚCIWOŚCIACH NALEŻY STOSOWAĆ PRZEKŁADKI IZOLACYJNE
 - WSZELKIE ZAUMIĄŻONE BŁĘDY W PROJEKCIE POWINNY BYĆ ZGŁOSZONE PROJEKTANTOM LUB KIEROWNICTWU BUDOWY.
 - KOLEJNE PRZEKAZYWANE WERSJE NINIJSZEGO OPRACOWANIA LUB JEGO CZĘŚCI ZASTĘPUJĄ AUTOMATYCZNIE WSZYSTKIE WERSJE POPRZEDNIE I TYLKO ONE MOGĄ BYĆ TRAKTOWANE JAKO AKTUALNA DOKUMENTACJA BUDOWLANA.
 - POZA ROZWIĄZANIAM PRZYJĘTAMI W NINIJSZYM PROJEKCIE WYKONAWCĘ OBOWIĄZUJE STOSOWANIE WSZYSTKICH NORM PAŃSTWOWYCH I BRANŻOWYCH, INNYCH PRZEPISÓW WYKONAWCZYCH ORAZ ZASAD WIEDZY I SZTUKI BUDOWLANEJ.
 - WSZYSTKIE STOSOWANE MATERIAŁY I TECHNOLOGIE MUSZĄ POSIADAĆ STOSOWNE ATESTY I DOPUSZCZENIA DO STOSOWANIA W POLSCE.
 - W JEDNYM PRZEKROJU ŁĄCZYĆ NIE WIĘCEJ NIŻ 50% PRĘTÓW PODŁUŻNYCH
 - NINIJSZY RYSUNEK ROZPATRYWAĆ Z POZOSTAŁYMI RYSUNKAMI BRANŻY KONSTR. I ARCH.

OTULINA: 3cm
MATERIAŁY:

BETON: C25/30 (B30)
STAL: A–IIIN (B500SP)

- BIK–ZELBET
- BIK–STAL
- BIK–BASE

<div><div><div></div><div>HBeCe</div></div><div>project</div></div>				ABC Pracownia Projektowa Bożena Nosila					
ul. Rooseveltla 59/11		41-800 Zabrze		tel. 609-228-618		tel. 603-704-970		biuro@abccentrum-dom.pl	
INWESTOR		SIM ŚLĄSK PÓŁNOC SP. Z O.O. UL. PASIECZNA 2, 42-700 LUBLINIEC							
STANOWISKO		IMIĘ I NAZWISKO		UPRAWNIENIA		PODPIS			
GŁÓWNY PROJEKTANT		mgr inż. Ireneusz WOLNIK		SIK1823POK007					
PROJEKTANT									
SPRAWDZIK		inż. Piotr Motyka		SIK0988PWO005					
TEMAT BUDOWA BUDYNKU MIESZKALNEGO WIELORODZINNEGO WRAZ Z INFRASTRUKTURĄ TOWARZYSZĄCĄ		SKALA		1:25		BRANŻA KONSTR.			
		FAZA		PTW		DATA 08/2024			
		SYGNATURA PROJEKTU				NR RYS. K23			
		ZMIANA				DATA ZMIANY			
ADRES KONIECPOL UL. SŁONECZNA DZIAŁKA NR: 1853/1									
TRESC RYSUNKU		POZ. 5.3.1-N5 Nadproże 102cm							